

Näytteenottovälineet mikrobiologia

31.3.2021

VIRTSATUTKIMUKSET

Säilöntäaineellinen virtsanäyteputki (10 ml, 4 ml) (kuva 1)

U -BaktVi (1155) – näytteen säilytys huoneenlämmössä ad 24h

U -BaktEVI (1787) – näytteen säilytys huoneenlämmössä ad 24h

Lisäaineeton 10 ml muoviputki (esim. kuva 2)

U -PneuAg (54205) – näytteen säilytys jääkaapissa

U -LepnAg (4632) – näytteen säilytys huoneenlämmössä ad 24h

Kierrekorkillinen näytepurkki (kuva 3)

-TbVi (2812) – näytteen säilytys jääkaapissa

U -CMVVi Virtsanäytteiden kuljetusputki (kuva 4)

U -CMWVi (2728) – näytteen säilytys jääkaapissa

U -CtGcNhO (4816) alkuvirtsat

Chlamydia/Gc -NhO virtsanäyteputki (Aptima Urine Specimen Collection Kit) (kuva 5)

→ näytteiden säilytys huoneenlämmössä



Näytteenottovälineet mikrobiologia

31.3.2021

GYNEKOLOGISET JA SUKUPUOLITAUTINÄYTTEET

Bakteerinkuljetusputki (kuva 1)

→näytteiden säilytys jääkaapissa

Pu-BaktVi2 (3492)

-GcVi (1506)

FI-CandVi (54112)

FI-StrBVi (1792) → HUOM! jos viljeltynä STR-maljalle: CO2-lämpökaapissa



U -CtGcNhO (4816) alkuvirtsanäyteputki

Chlamydia/Gc -NhO virtsanäyteputki

(Aptima Urine Specimen Collection Kit) (kuva 2)

→näytteiden säilytys huoneenlämmössä



-CtGcNhO (1738) vagina, nielu, rectum

Aptima Multitest Swab Kit (kuva 3)

→näytteiden säilytys huoneenlämmössä

-CtGcNhO (1738) cervix, urethra, silmä

Aptima Unisex Swab Specimen Collection Kit (kuva 4)

→näytteiden säilytys huoneenlämmössä



-HPVNhO (4075)

Aptima Cervical Specimen Collection and Transport Kit (kuva 5)

→näytteiden säilytys huoneenlämmössä



-HSVNhO (4401) (kuva 6)

Rakkulapohja, leesio, limakalvo: steriilillä dacton- tai naitonitkulla hangattu näyte -> tippu upotetaan/katkaistaan Copan UTM RT -putkeen (kuva 6)



Näytteenottovälineet mikrobiologia

31.3.2021

Trichomonas vaginalis, nukleiinihappo (kval)

-TrvaNhO (6307)

→näytteiden säilytys jääkaapissa tai huoneenlämmössä.

Cervix- ja vaginanäytteet (naisilta) (kuva 6)

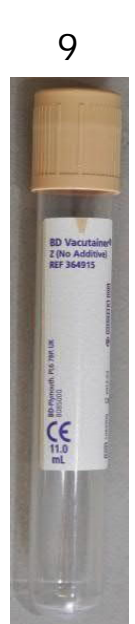
Ensivirtsanäyte (miehiltä) (kuva 7)

Urogenitaalinäytteen seulonta, nukleiinihapon osoitus

→näytteiden säilytys jääkaapissa

-GenSNhO (13473), näytetikku katkaistaan tehdaspuhtaaseen kuivaan putkeen (esim. kuva 8)

U -GenSNhO (13652), esim. 10 ml lisäaineeton virtsaputki (kuva 9)



Näytteenottovälineet mikrobiologia

31.3.2021

ULOSTENÄYTTEET

Bakteerinkuljetusputki (kuva 1) ja ulostenäytepurkki (kuva 2)

→näytteiden säilytys jääkaapissa

F –BaktVi1 (3442)

F –BaktVi3 (3584)

F –SalmVi (2608)

Bakteerinkuljetusputki (kuva 1)

→näytteiden säilytys jääkaapissa

F –ShigVi (2620)

F –CampVi (2021)

F –YersVi (2989)

F –AeroVi (4374)

F –PlesVi (3997)

F –VichVi (2094)



F –BaktVIP (21088)

Yksi eNATputki (kuva 5) JA yksi bakteerinkuljetusputki (kuva 1)

F –EHECVTx (54292)

Yksi eNATputki (kuva 5) JA yksi bakteerinkuljetusputki (kuva 1)

Ulostenäytepurkki (kuva 2)

F –CldTNhO (6141)

F –RotaAg (2594)

F –AdenAg (1011)

F –NoroNhO (4940)

F –HepyAg (3952)

–HepyNhO (6314)

F –ParaNhO (13844)

–VirVi (2975)

F –AstrNhO (1817)



Puskuroitu formaliini 10% (kuva 3)

→näytteiden säilytys jääkaapissa

F –Para-O (2455)

F –CrypVr (3444) – voi säilyttää myös huoneenlämmössä

Para-Pak Ecofix (kuva 4)

→näytteiden säilytys huoneenlämmössä

–AmebVr (4088)

Vapaavalintainen tiivis, kierrekorkillinen purkki (+vesi/keittosuola)

Mato –Lm (1890) – näytteen säilytys jääkaapissa

F –Enve-O (2053) – ks. ohjekirja

Näytteenottovälineet mikrobiologia

31.3.2021

BAKTEERIVILJELY PINTAMÄRKÄNÄYTTEET

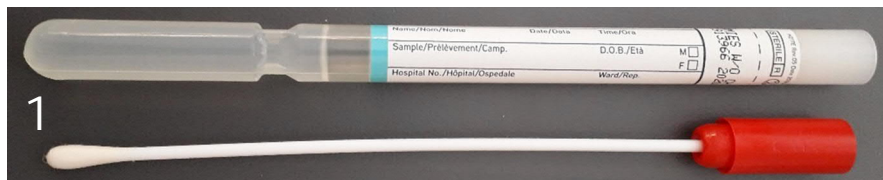
BAKTEERINKULJETUSPUTKI (kuva 1)

→näytteiden säilytys jääkaapissa

Pu-BaktVi2 (3492)

Ps-StrVi (2703)

-GcVi (1506)



ERITYISTUTKIMUKSET STAPH. AUREUKSELLE

→näytteiden säilytys jääkaapissa

-MRSaVi (4358) (Yksittäiset näytteet: bakterinkuljetusputki, kuva 1)

-MRSaVi (4358) (Poolatut näytteet: E-Swab kolmella näytetikulla: kuva 2)

-StauVi (54964) (bakterinkuljetusputki: kuva 1)

-StauNhO (54965) (E-Swab yhdellä näytetikulla: kuva 3) ks. nukleiinihappotutkimukset



HUOM! Katso erillisten otsikoiden alle ryhmiteltyinä:

Virtsatutkimukset

Gynekologiset ja sukupuolitautinäytteet

Ulostenäytteet

Hengitystienäytteet

Mykobakteeri/tuberkuloosiviljelyt

KATETRINKÄRKIVILJELY

-Kat-Vi (4753)

- KUOPIO, MIKKELI, SAVONLINNA: verimalja (kuva 4)

-näytteen säilytys lämpökaapissa

- JOENSUU: steriili putki (kuva 5)

-näytteen säilytys huoneenlämmössä



Näytteenottovälineet mikrobiologia

31.3.2021

BAKTEERIVILJELY SYVÄMÄRKÄNÄYTTEISTÄ JA KUDOSPALOISTA

Pu-BaktVi1 (3491)

-ActiVi (1007)

-NocaVi (2403)

Kudospalat

KUOPIO, MIKKELI, SAVONLINNA: anaerobirikastusliemi (kuva 1) → näytteen säilytys huoneenlämmössä
JOENSUU: kudospalasetti (kuva 2) → näytteen säilytys huoneenlämmössä



Punktoitavat/nestemäiset näytteet

Anaerobiampulla Port-F (kuva 3) tai Port-A-Cul (kuva 4) → näytteen säilytys huoneenlämmössä



Lisäohjeita Itä-Suomen Laboratoriokeskuksen web-ohjekirjassa: www.islab.fi → Ohjekirja
OID-koodi 1.2.246.10.21261066.100.15.2015.5.1.8

Näytteenottovälineet mikrobiologia

31.3.2021

VERIVILJELYT

PYYNTÖ	NÄYTEPULLOT	KORKINVÄRI/PULLO	NÄYTE- MÄÄRÄ
B –BaktVi 1153 aikuiset	BacT/Alert FA PLUS aerobi	 VIHREÄ	8-10 ml
	BacT/Alert FN PLUS anaerobi	 ORANSSI	8-10 ml
B –BaktVi 1153 lapset	BacT/Alert PF PLUS aerobi	 KELTAINEN	ad 4 ml
B –MycoVi 4438	BACTEC Myco/F Lytic	 VALKO- PUNAINEN	1-5 ml

Näytteenottovälineet mikrobiologia

31.3.2021

HENGITYSTIENÄYTTEIDEN BAKTEERIVILJELYT

Ysköksen/imuliman bakteeriviljely

Ex-BaktVi (3493) → näytteen säilytys jääkaapissa

-Kierrekorkillinen näytepurkki (kuva 1) tai limankeruuputki eli kollektori (kuva 2)



Hinkuyskäepäily

-BopeVi (2472)

-bopemalja (kuva 3) → säilytys lämpökaapissa

-bakteerinkuljetusputki (kuva 4) → säilytys jääkaapissa



Ks. myös hengitysteiden bakteerien nukleiinihapon osoitus -RBaktNhO (54297)

HUOM! Katso erillisten otsikoiden alle ryhmiteltyinä:
Mykobakteeri- /tuberkuloosiviljelyt, virustutkimukset

Näytteenottovälineet mikrobiologia

31.3.2021

VIRUSTUTKIMUKSET

Copan UTM-RT (kuva 1)

- HSVPVi (4401)
- HSVNhO (1860)
- RVirNhO (54266) tikkunäyte
- VZVNhO (1781)
- InABRSV (54963)
- VirVi (2975)
- CMVVi (4961) nielunäyte steriilillä tikulla, lapsivesi 3 ml, kudospalat ja biopsianäytteet
Huom! Likvorinäyte sellaisenaan tehdaspuhtaassa, kierrekorkillisessa kuljetusputkessa ja luuydinnäyte (5 ml) EDTA-putkessa.
- AdenPVi (54010)
- AdenNhO (4897)

CMVVi -näytteiden kuljetusputki (kuva 2)

- U -CMVVi (2728) virtsanäytteet 3 ml
- CMVVi (4961) BAL 3 ml

Limankeruuputki (kollektori) (esim. kuva 3)

- RVirNhO (54266) imulima
- InABRSV (54963) imulima



Näytteenottovälineet mikrobiologia

31.3.2021

MYKOBAKTEERIVILJELY ja Mycobacterium tuberculosis -NhO

→näytteiden säilytys jääkaapissa

-TbVi (2812), Mykobakteeriviljely

-TbNhO (4490), Mycobacterium tuberculosis, nukleiinihappo (kval)

Kierrekorkillinen näytepurkki (kuva 1)

- yskös
- virtsanäytteet
- bronchuserite/BAL
- mahahuhtelunäytteet
- elimistön steriilit nesteet
- ihonäytteet
- kudospalat

Lisäaineeton 4 ml steriili putki (kuva 2)

- likvori
- muu elimistön steriili neste, niukka näyte



Näytteenottovälineet mikrobiologia

31.3.2021

SIENIVILJELY

Sk-SienVi (3509), Sieniviljely (iho, kynnet, hiukset)

→näytteiden säilytys jääkaapissa

- tehdaspuhdas muoviastia (hilsenäytteet, hiukset) (kuva 3) tai bakteerinkuljetusputki (kosteat ihoalueet, limakalvot) (kuva 1)

Pu-SienVi (3508), Sieniviljely (limakalvo-/syvät näytteet)

→näytteiden säilytys jääkaapissa

- kudospalat, luuydinnäytteet, elimistön nesteet, syvämärkänäytteet, syvät silmänäytteet
 - esim. steriiliin astiaan, esim. steriiliin muoviputkeen (kuva 2)
- limakalvonäytteet, märkänäytteet
 - bakteerinkuljetusputkeen (kuva 1)
- pienet kudospalat/muut hyvin niukat näytteet, syvät silmänäytteet
 - sienirikastusliemi = "saboraaudiemi" (kuva 4)

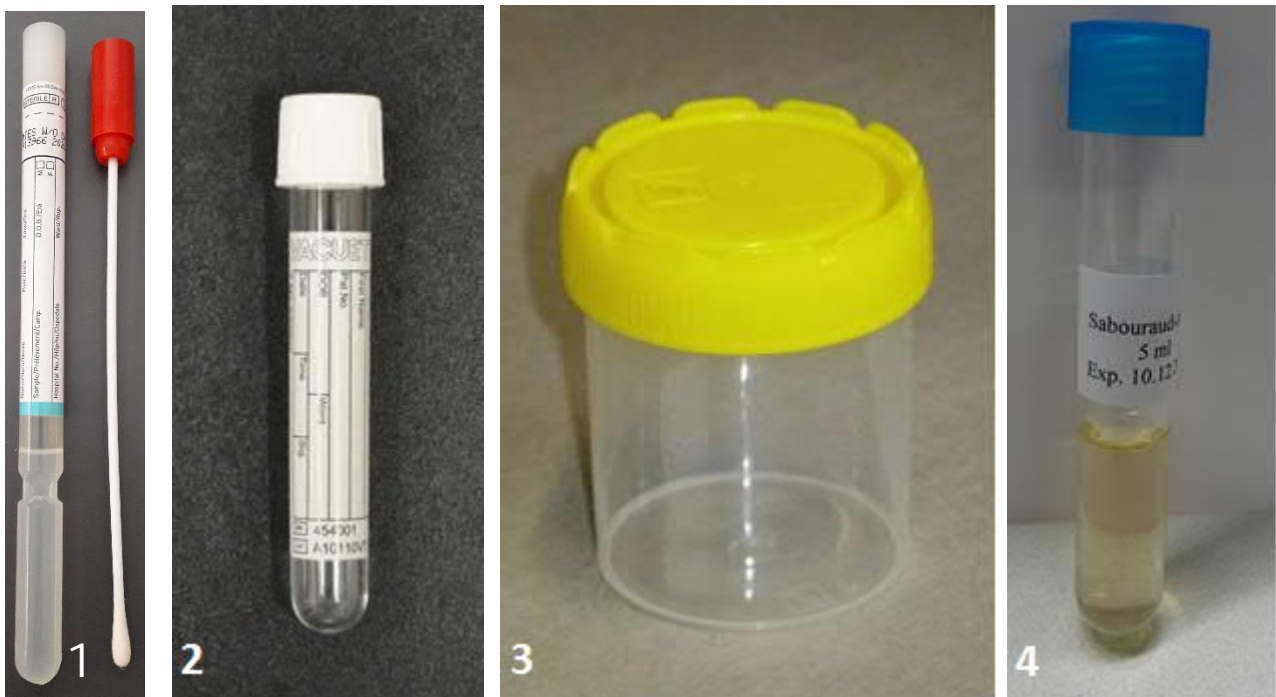
-CandVi (1628), Hiivaviljely

→näytteiden säilytys jääkaapissa

- kudospalat, luuydinnäytteet, elimistön nesteet, syvämärkänäytteet, syvät silmänäytteet
 - esim. steriiliin astiaan, esim. steriiliin muoviputkeen (kuva 2)
- limakalvonäytteet, märkänäytteet
 - bakteerinkuljetusputkeen (kuva 1)
- pienet kudospalat/muut hyvin niukat näytteet, syvät silmänäytteet
 - sienirikastusliemi = "saboraaudiemi" (kuva 4)

FI-CandVi (54112), Fluorin hiivaviljely

-bakteerinkuljetusputki (kuva 1)



Näytteenottovälineet mikrobiologia

31.3.2021

HELIKOBAKTEERITUTKIMUKSET

Ts-HepyVi (4117) Helikobakteeriviljely

→näytteiden säilytys huoneenlämmössä

Port-PYL (kuva 1) tai anaerobirikastusliemi (kuva 2)

F -HepyAg (3952) Helikobakteeri, antigeenin osoitus ulosteesta

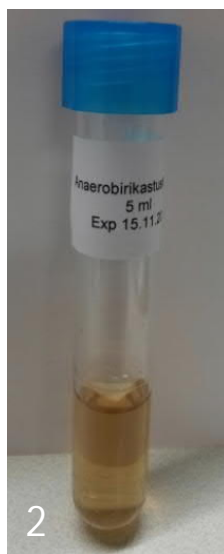
→näytteiden säilytys jääkaapissa

ulostenäytepurkki (kuva 3)

-HepyNhO (6314) Helikobakteeri, nukleiinihapon osoitus ulosteesta

→näytteiden säilytys jääkaapissa

ulostenäytepurkki (kuva 3)



Huom! Ks. myös Ohjekirjasta:

S -HepyAbG (3954) Helicobacter pylori, IgG-vasta-aineet

Näytteenottovälineet mikrobiologia

31.3.2021

LIKVORITUTKIMUKSET

Likvorin bakteeriviljely: Li-BaktVi (1154)

veri- ja suklaamalja (kuva 1) → säilytys CO₂-lämpökaapissa JA

lisäaineeton steriili Vacuette 4 ml putki (kuva 2) → säilytys huoneenlämmössä



Likvorin bakteeriantigeenit: Li-BaktAg (1143)

lisäaineeton steriili Vacuette 4 ml putki (kuva 2)

→säilytys jääkaapissa, paitsi jos halutaan myös likvorin bakteeriviljely,
jolloin säilytys huoneenlämmössä

Likvorin vasta-ainetutkimukset

lisäaineeton steriili Vacuette 4 ml putki (kuva 2)

→säilytys jääkaapissa

Likvorin nukleiinihappotutkimukset

lisäaineeton steriili Vacuette 4 ml putki (kuva 2)

→säilytys jääkaapissa



Näytteenottovälineet mikrobiologia

31.3.2021

NUKLEIINIHAPPOTUTKIMUKSIA

-RBaktNhO (54297) &

-RVirNhO (54266) &

-InABRSV (54963)

Nenänielutikkunäyte: Copan UTM-RT (kuva 3)

Imulima: tehdaspuhdas kierrekorkillinen muoviputki (esim. kuva 1) tai limankeruuputki (esim. kuva 4)

Muut: tehdaspuhdas kierrekorkillinen muoviputki (esim. kuva 1)

-AdenNhO (4897)

Nenänielutikkunäyte: Copan UTM-RT (kuva 3)

Imulima: tehdaspuhdas kierrekorkillinen muoviputki (esim. kuva 1) tai limankeruuputki (esim. kuva 4)

Muut: tehdaspuhdas kierrekorkillinen muoviputki (esim. kuva 1)

-BorrNhO (4202)

Selkäydin- ja nivelneste: esim. steriili lisäaineeton koeputki Vacuette 4 ml (kuva 2)

Kudospalat: tehdaspuhdas muoviputki juuri peittävässä määrässä steriiliä keittosuolaa (esim. kuva 1)

-StauNhO (54965)

Copan eSwab -bakteerinkuljetusputki (kuva 5)

Biopsiat

→näytteiden säilytys jääkaapissa

Tehdaspuhdas muoviputki (esim. kuva 1)

Muut likvorin nukleiinihappotutkimukset yleisesti

→näytteiden säilytys jääkaapissa

Lisäaineeton, steriili Vacuette 4ml putki (kuva 2)

U -CtGcNhO (4816) alkuvirtsanäyte

Chlamydia/Gc -NhO virtsanäyteputki (Aptima Urine Specimen Collection Kit) (kuva 6)

→näytteiden säilytys huoneenlämmössä

-CtGcNhO (1738) vagina, nielu, rectum, urethra

Aptima Multitest Swab Kit (kuva 7)

→näytteiden säilytys huoneenlämmössä

-CtGcNhO (1738) cervix, urethra, silmä

Aptima Unisex Swab Specimen Collection Kit (kuva 8)

→näytteiden säilytys huoneenlämmössä

Näytteenottovälineet mikrobiologia

31.3.2021

-HSVNhO (4401) ja -VZVNhO (1781)

Rakkulapohja, leesio, limakalvo, sarveiskalvo: steriilillä dacton- tai nailontikulla hangattu näyte -> tippu upotetaan/katkaistaan Copan UTM RT (kuva 3)

BAL: sellaisenaan (5-10 ml) kierrekorkillisessa tehdaspuhtaassa muoviputkessa

Kudosnäytteet: kierrekorkillinen tehdaspuhdas muoviputki pienessä määrässä fysiologista keittosuolaliuosta (esim. kuva 1 tai 2) tai Copan UTM-RT (kuva 3)

