



Bioanalyytikko- ja lähihoitaja opiskelijoiden harjoittelupaikat Islabissa



Tuotamme omistajasairaanhoitopiiriemme sekä niihin kuuluvien jäsenkuntien tarvitsemat terveyden- ja sairaanhoidon kliiniset laboratoriopalvelut Itä-Suomessa.

Olemme laboratorioalan merkittävin työllistäjä Itä-Suomessa. Noin 600 hengen ammattitaitoinen henkilöstömme palvelee asiakkaitamme noin 80 toimipisteessä ympäri Itä-Suomea. Merkittävä osa näytteistä myös analysoidaan paikallisesti. Erikoisanalytiikka on keskitetty isompiin yksiköihimme Kuopiossa, Joensuussa, Mikkelissä ja Savonlinnassa.

Osallistumme myös alan opetukseen ja tutkimukseen yhteistyössä Itä-Suomen yliopiston ja ammattikorkeakoulujen ja –oppilaitosten kanssa. Tarjoamme Bioanalytikko- ja lähihoitajaopiskelijoille näytteenoton, asiakaspalvelun ja preanalytiikan sekä erikoislaboratorio tason harjoittelupaikkoja Pohjois-Karjalan, Etelä-Savon ja Pohjois-Savon alueella.



Näytteenoton, asiakaspalvelun ja preanalytiikan harjoittelussa

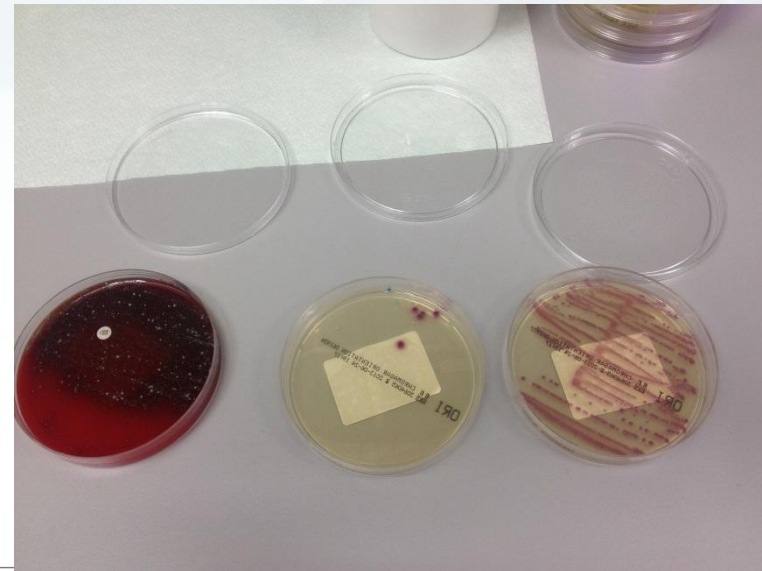
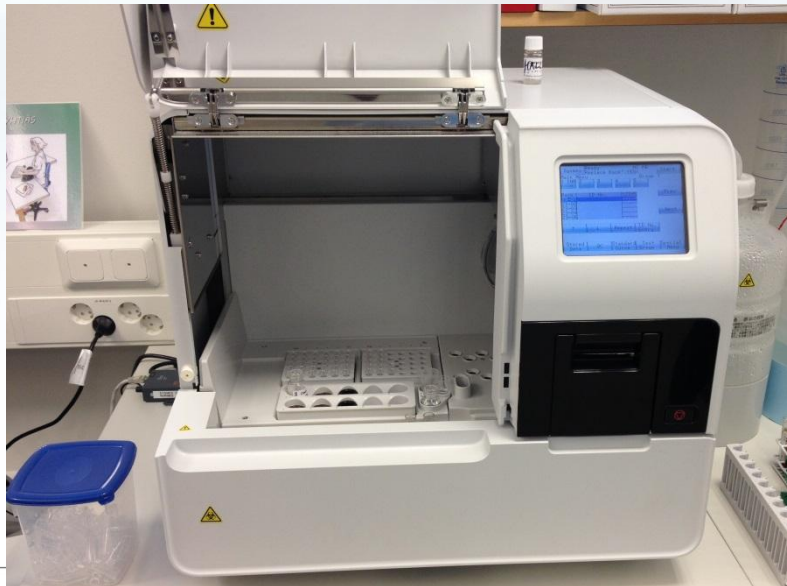
- Voit kehittää taitojasi näytteiden ja sydämfilmien ottamisessa sekä näytteiden esikäsittelyssä, säilyttämisessä ja lähettämässä analysoivaan laboratorioon.
- Osassa harjoittelupaikoista tehdään spirometriatutkimuksia, joiden tekemistä bioanalytiikan opiskelijat pystyvät harjoittelemaan.
- Laadunhallinta, asiakkaiden kohtaaminen, moniammatillinen yhteistyö sekä potilas- ja työturvallisuus ja laboratorion tietotekniset ratkaisut tulevat tutuiksi harjoittelujakson aikana.
- Työ- ja potilasturvallisuus, aseptinen työskentely ja ergonomia ovat tärkeä osa laboratoriotyötä, joten kiinnitä niihin huomioita harjoittelun aikana.





Perusterveydenhuollon yksiköissä analytiikan määrä vaihtelee yksikön koon ja tarpeen mukaan. Työhön kuuluu verinäytteiden ottamisen lisäksi mm

- nielu- ja virtsanäytteiden ottaminen, näytteiden viljely maljalle ja viljelyiden lukeminen ja vastaaminen
- päivystysnäytteistä analysoidaan terveyskeskuksissa esim. INR, CRP, TNT, PVK+T ja U-kemseul näytteitä ja tehdään Ekg-rekisteröintejä.





Harjoittelupaikat erikoisaloittain

kemian, hematologian, immunoematologian ja mikrobiologian harjoittelupaikat sijaitsevat Kuopiossa, Joensuussa, Mikkelissä, Savonlinnassa, Iisalmessa, Pieksämäellä ja Varkaudessa.

Päälaboratorioissa (Kuopiossa, Joensuussa, Mikkelissä, Savonlinnassa) opiskelijalla on mahdollisuus tutustua myös päivystysajantointaan.

Bioanalytikko-opiskelijat syventävät jaksolla myös asiakaspalvelu-, ohjaus- ja näytteenottotaitojaan aikuisten ja lastenverenäytteenotossa osastoilla ja laboratorion näytteenotossa. Osassa harjoittelupaikoissa opiskelijalla on mahdollisuus opetella vastasyntyneiden ihopistosnäytteenottoa sekä erilaisten tutkimusnäytteiden ottamista.



Kemian ja Hematologian laboratoriossa

- Opiskelija perehtyy laboratorioissa monipuolisesti koko klinisen laboratoriotyön prosessiin näytteenotosta aina tulosten vastaamiseen asiakkaalle
- Harjoittelussa harjaannutaan työskentelemään erilaisilla kemian ja hematologian analysaattoreilla. Arvioimaan tulosten oikeellisuutta suhteessa potilaan tilaan
- Virtsa- ja punktionäytteiden mikroskopointi ja solujen tunnistaminen sekä veren solujen erittelylaskenta ovat tärkeä osa harjoittelua
- Sternaalipunktioissa avustaminen ja solujen erikoisvärjäykset kuuluvat harjoitteluun isommissa paikoissa.

Ennen harjoittelujaksoa kannattaa kerrata menetelmien periaatteita!



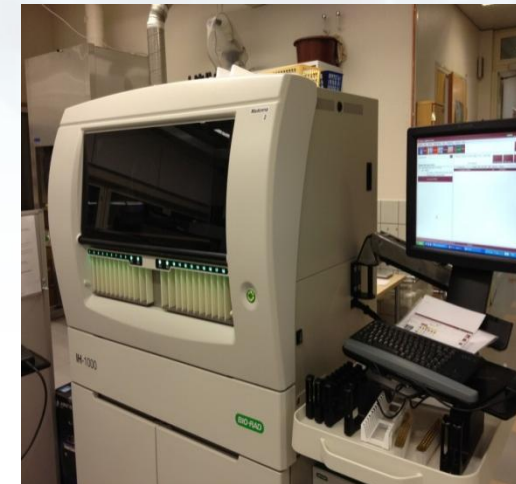


Immunoematologialla

harjaannutaan verensiirtoserologian tutkimuksissa mm. tekemällä veriryhmämäärityksiä, vasta-aineseulontoja ja sopivuuskokeita käsin ja analysaattorilla. Verituotteiden käsittely, säilytys ja asiakkaalle antaminen ovat osa harjoittelua. Vasta-aineiden tunnistaminen kuuluu isompien paikkojen työnkuvaan.

Suosittelimme tekemään Verensiirron ABO verkkokurssin ennen harjoittelua

<https://www.veripalvelu.fi/terveydenhuollon-ammattilaiset/veripalvelu-kouluttaa/abo>





Mikrobiologian laboratorio

tarjoaa mahdollisuuden perehtyä mikrobien kiehtovaan maailmaan

Laboratorioissa tehdään infektiotautien ja immuunisairauksien diagnostiikkaa ja hoitoa tukevia tutkimuksia.

Tutkimusvalikoima sisältää bakteriologisia, virologisia, mykologisia, molekyylibiologisia, bakteeri- ja virusserologisia sekä immunologisia tutkimuksia. Tutkimusvalikoiman laajuus riippuu hoitoyksikön tarpeista.

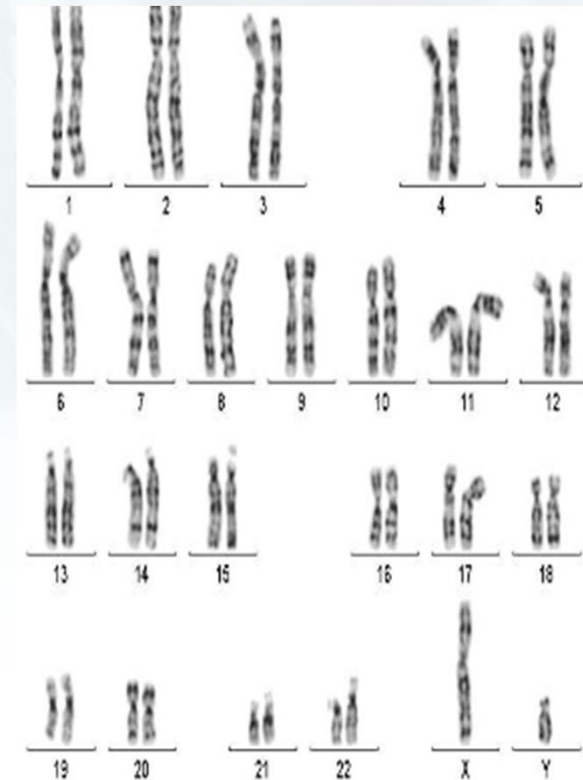
Päälaboratorioiden mikrobiologian laboratoriossa on useita työpisteitä, joihin opiskelijat voivat perehtyä oman kiinnostuksensa ja tavoitteidensa pohjalta.





Genetiikan ja molekyylibiologian laboratorio Kuopiossa

- Kuopion aluelaboratoriossa toimivassa laboratoriossa opiskelija voi seurata ja perehtyä DNA- ja kromosomitutkimusten tekemiseen
- Kromosomianalytiikka sisältää soluviljelyn ja kromosomien karyotyypin määrityksen eri näyttemateriaaleista sekä FISH-tekniikan
- Molekyylibiologiassa tutustutaan DNA:n eristämiseen automaattilla sekä RealTime PCR-laitteella tehtävään analytiikkaan sekä fragili-X analytiikkaan

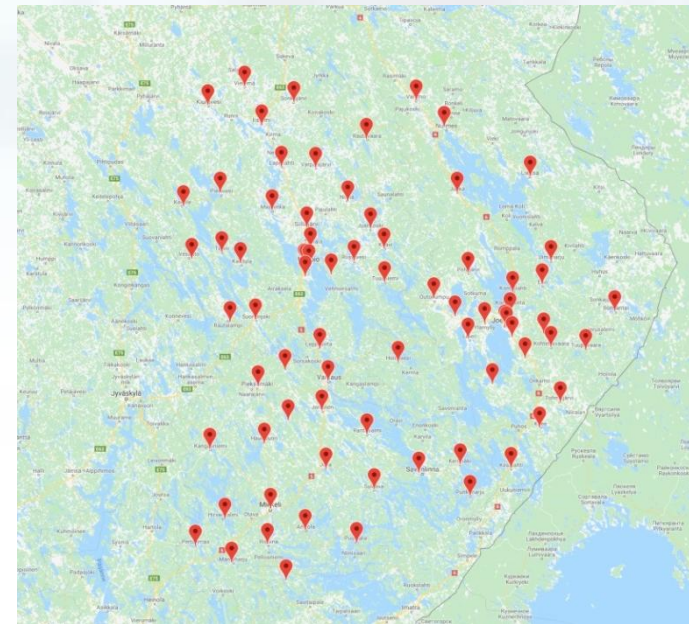




Harjoittelupaikan varaaminen:

Bioanalyttikko-opiskelijoiden harjoittelupaikat ja Islabin opiskelijavastaavien yhteystiedot löydät www.jobiili.fi sivustolta.

Lähihoitajaopiskelijat varaavat harjoittelupaikan suoraan laboratorion opiskelijavastaavalta. Islab:n laboratorioden yhteystiedot löytyvät kotisivuiltamme www.islab.fi/naytteenottopisteet





Ennen harjoittelun alkamista ota yhteyttä kyseisen paikan opiskelijavastaavaan ja sovi hänen kanssaan harjoitteluun liittyvistä asioista ja aikatauluista.

Lähetä tavoitteesi/ lähtötasokuvauksesi (blogi-osoite) hänelle.

Huolehdi, että rokotussuojasi on kunnossa (yleiset rokotukset kuten Tetanus-difteria, polio, MPR, B-hepatiitti) lisäksi tarvitset kausi-influenssarokotuksen työskennelläksesi laboratoriossa.

Huom! sairaana et voi tulla harjoitteluun

Harjoitteluun tullessa ota mukaasi työkengät ja sukat. Suojavaatteet ja tarvittavan kulkukortin/avaimen saat harjoittelupaikasta.