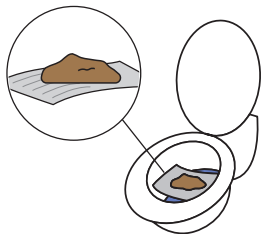
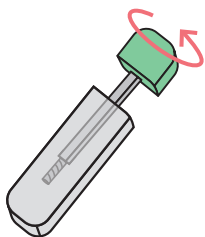


1.



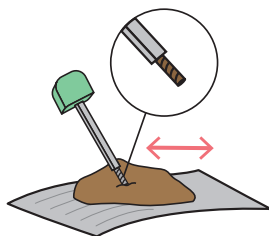
Ulosta puhtaalle ja kuivalle alustalle, esimerkiksi sanomalehden tai kertakäyttölautasen päälle. Vältä virtsan sekoittumisesta ulostenäytteeseen.

2.



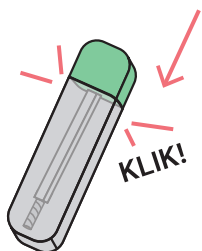
Avaa näyteputken vihreä korkki kiertämällä. Älä koske putken pohjassa olevaan foliokalvoon.

3.



Kerää ulostetta korkissa olevan näytetikun kärkeen. Sivele tikkua edestakaisin ulosteessa, useammassa eri kohdassa. Näytettä on riittävästi, kun tikun kierteinen kärki on ulosteen peitossa.

4.



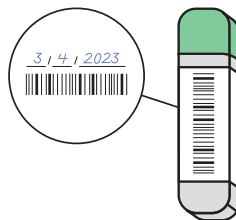
Laita korkki tikku edellä näyteputkeen. Älä koske putken pohjassa olevaan foliokalvoon. Paina korkki huolellisesti kiinni niin, että se napsahtaa. Älä enää avaa korkkia.

5.



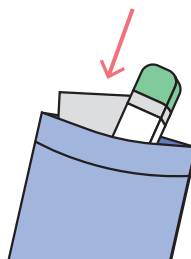
Merkitse **näytteenoton päivämäärä** kutsukirjeen alareunassa olevaan viivakooditarraan.

6.



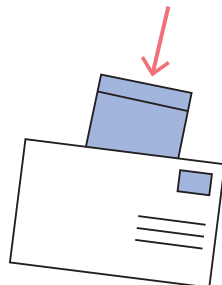
Kiinnitä viivakooditarra näyteputken leveälle sivulle **pystyyn** kuvan mukaisesti. Viivakoodin tulee näkyä kokonaisuudessaan putken leveällä sivulla.

7.



Laita näyteputki lähetyksen mukana tulleeseen pakkauspussiin. Pussin sisällä on imeytystyyny. Jätä se pussiin yhdessä näyteputken kanssa. Sulje pussi tiiviisti.

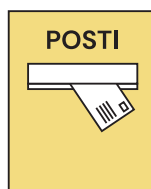
8.



Laita pakkauspussi palautuskuoreen. Jos täytit paperisen esitietolomakkeen, laita myös se kuoreen (tarkista ensin, että lomakkeeseen on liimattu viivakooditarra, jossa on näytteenottopäivämäärä).

Jos olet täyttänyt **tiedot sähköisesti osoitteessa seula.hus.fi**, paperilomaketta ei tarvitse palauttaa.

9.



Postita palautuskuori mieluiten **samana päivänä**, jolloin olet ottanut näytteen. Postimaksu on maksettu valmiiksi.