

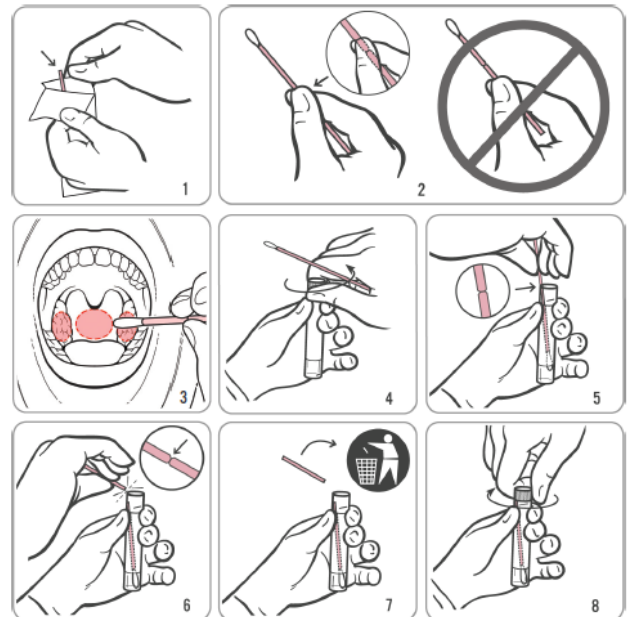
12.6.2023

## Potilaan itse ottama nielun klamydia- ja tippurinäyte Aptima Multitest Swab Specimen Collection Kit –näytteenottopakkausta käyttäen

- Näytteenottopakkaus sisältää näytteenottotikun ja näytteenkuljetusputken.
- Käsittele näytteenkuljetusputkea varovasti, sillä sen sisältämä neste aiheuttaa ärsytystä iholla. Mikäli nestettä roiskuu iholle, pese ihoalue välittömästi vedellä ja saippualla. Jos nestettä roiskuu silmiin, huuhto silmiä runsaalla vedellä ja ota yhteyttä terveyskeskukseen.
- Älä kostuta näytetikkaa kuljetusnesteellä tai muulla nesteellä ennen näytteenottoa.

### Näytteenotto

- Pese kädet ennen näytteenottoa. Avaa näytteenottopakkaus.
- Poista näytteenottotikku suojapakkauksesta. Pidä tikkua peukalo-etusormiotteella varren mustan merkin kohdalta. Älä koske tikun päässä olevaa vanuosaa äläkä laske tikkua pois kädestäsi.
- Pyöräytä näytteenottotikun vanupäällä molempia nielurisuja (jos ne ovat tallella) ja nielun takaosaa.
- Tuo näytteenottotikku pois suusta siten, ettet kosketa sillä kieltä tai poskien sisäpintaa. Älä laske tikkua pois kädestäsi ja varo koskettamasta näytetikulla mitään muuta.
- Avaa toisella kädellä näytteenkuljetusputken korkki. Älä riko korkin folio-osaa. Varo läikytämästä kuljetusnестettä.
- Laita näytteenottotikku näytteenkuljetusputkeen. Aseta tikun musta merkkiviiva putken yläreunan kohdalle.
- Katkaise näytetikun alaosa kuljetusputkeen painamalla näytetikkaa kuljetusputken reunaan vasten. Näytetikun alaosa tipahtaa kuljetusnesteeseen. Käteen jäävän varrenpätkän saa laittaa roskiin.
- Huomioi, että näytetikku jää kuljetusputkeen. **Jos tikkua ei ole putkessa, näytettä ei voida tutkia.**
- Sulje näytteenkuljetusputken kierrekorkki huolellisesti, jotta näyte ei vuoda kuljetuksen aikana.
- Näyte säilyy huoneenlämmössä.



Ilmoittakaa näytteenottajalle, jos ette ole voineet noudattaa tätä potilasohjetta tai jos olette saaneet tästä poikkeavia erityisohjeita.

Tutkimuksiin tai tuloksiin liittyviin kysymyksiin vastaa oma lääkärinne tai hoitajanne. Laboratorio vastaa näytteenottoon liittyviin kysymyksiin (potilasasiakkaiden neuvontapuhelin 044 457 0740).