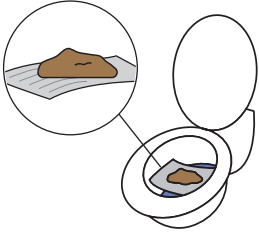
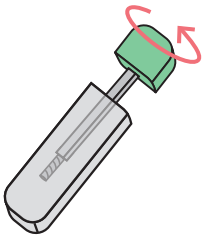


1.



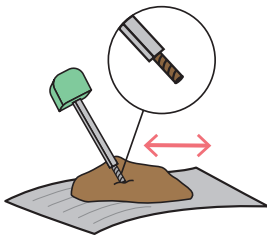
Ulosta puhtaalle ja kuivalle alustalle, esimerkiksi sanomalehden tai kertakäyttölautasen päälle. Vältä virtsan sekoittumista ulostenäytteeseen.

2.



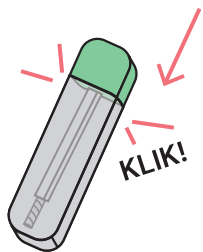
Avaa näyteputken vihreä korkki kiertämällä. Älä puhkaise putken pohjassa olevaa foliokalvoa.

3.



Kerää ulostetta korkissa olevan näytetikun kärkeen. Sivele tikku edestakaisin ulosteessa, useammassa eri kohdassa. Näytettä on riittävästi, kun tikun kierteinen kärki on ulosteen peitossa.

4.



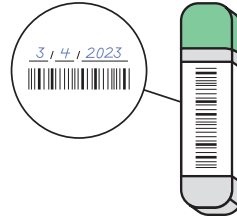
Laita korkki tikku edellä näyteputkeen. Älä puhkaise putken pohjassa olevaa foliokalvoa. Paina korkki huolellisesti kiinni niin, että se napsahtaa. Älä enää avaa korkkia.

5.



Merkitse **näytteenoton päivämäärä** kutsukirjeen alareunassa olevaan viivakooditarraan.

6.



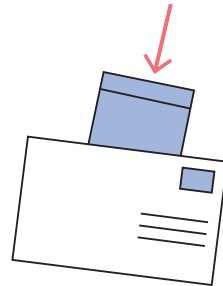
Kiinnitä viivakooditarra näyteputken leveälle sivulle **pystyyn** kuvan mukaisesti. Viivakoodin tulee näkyä kokonaisuudessaan putken leveällä sivulla.

7.



Laita näyteputki lähetyksen mukana tulleeseen pakkauspussiin. Pussin sisällä on imeytystyyny. Jätä se pussiin yhdessä näyteputken kanssa. Sulje pussi tiiviisti.

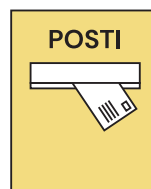
8.



Laita pakkauspussi palautuskuoreen. Jos täytit paperisen esitietolomakkeen, laita myös se kuoreen (tarkista ensin, että lomakkeeseen on liimattu viivakooditarra, jossa on näytteenottopäivämäärä).

Jos olet täyttänyt **tiedot sähköisesti osoitteessa [seula.hus.fi](http://seula.hus.fi)**, paperilomaketta ei tarvitse palauttaa.

9.



Postita palautuskuori mieluiten **samana päivänä**, jolloin olet ottanut näytteen. Postimaksu on maksettu valmiiksi.

HUOM! Korkea ulkolämpötila saattaa heikentää seulonta-näytteen säilyvyyttä. **Kesähelteellä suosittelemme jättämään palautuskuoren sisätiloissa olevaan Postiin.**