

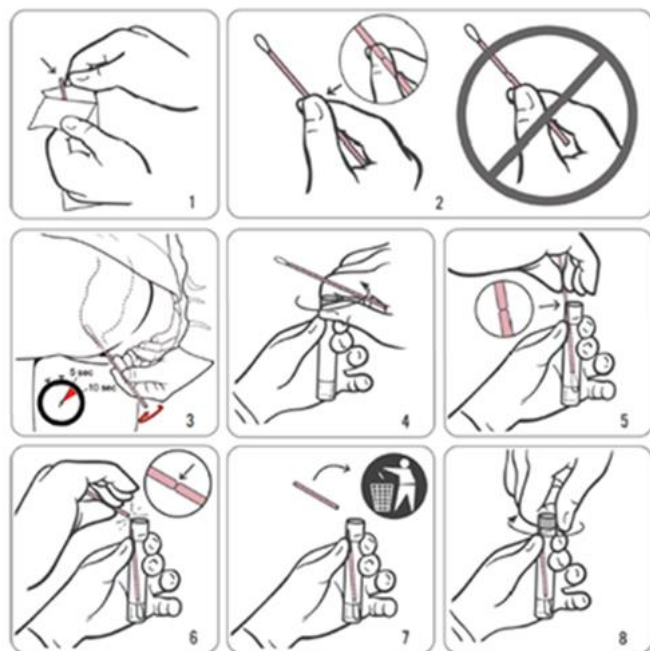
12.6.2023

Проба на хламидии и гонорею, которую пациент собирает в анальном отверстии самостоятельно с помощью комплекта Aptima Multitest Swab Specimen Collection Kit

- Комплект для взятия пробы включает в себя палочку для взятия пробы и транспортировочную пробирку.
- Обращайтесь с пробиркой осторожно, содержащаяся внутри жидкость может вызвать раздражение кожи. Если жидкость попала на кожу, промойте участок водой с мылом. Если жидкость попала в глаза, обильно промойте глаза водой и свяжитесь с Центром здоровья.
- Нельзя подмываться до взятия пробы.
- До взятия пробы не смачивайте палочку жидкостью из пробирки или иной жидкостью.

Порядок сбора

- Вымойте руки перед взятием пробы. Откройте упаковку с комплектом для взятия пробы.
- Снимите защитную упаковку с палочки для взятия пробы. Держите палочку между большим и указательным пальцами в районе черной отметки. Не прикасайтесь к ватному тампону и не выпускайте палочку из рук.
- Погрузите палочку на 3-5 см в анальное отверстие. Покрутите палочкой в течение 5-10 секунд по слизистым (избегайте попадания кала). Выньте палочку из анального отверстия. Не выпускайте палочку из рук, избегайте прикасаться ею к чему-либо.
- Откройте другой рукой крышку транспортировочной пробирки. Не нарушайте целостность фольгированной части. Не расплескайте жидкость внутри пробирки.
- Положите палочку в пробирку. Установите черную отметку на палочке на уровень верхнего края пробирки.
- Переломите палочку, нажав ею о край пробирки. Нижняя часть палочки упадет в транспортировочную жидкость. Оставшуюся в руке часть палочки можно выбросить в отходы.
- Следите за тем, чтобы палочка осталась в пробирке. **Если палочки в пробирке нет, провести анализ будет невозможно.**
- Тщательно закройте пробку транспортировочной пробирки, чтобы пробирка не текла во время ее транспортировки.
- Проба хранится при комнатной температуре.



Сообщите в лаборатории, если вам не удалось выполнить настоящие инструкции, либо если вы получили отличные от этих инструкции.

На все вопросы касательно обследований и результатов ответит ваш лечащий врач или ваша медсестра. Лаборатория отвечает только на вопросы, касающиеся забора анализов.